

dne **29. 11. 2022** od **7:30** do **15:30** hodin

---

**Plánovaná odstávka zahrnuje tyto lokality:****Račice (okres Rakovník)**

č. p. 19, 81

č. ev. 6, 7, 8, 15, 18, 19, 24, 53, 61, 66, 70, 118, 268

kat. území **Račice nad Berouňkou** (kód **737313**): parcelní č. 338**Sýkořice (okres Rakovník)**

č. p. 1-7, 9, 11, 12, 14, 15, 16, 19, 20, 22, 23, 25, 28, 29, 30, 32, 33, 35, 37, 39, 42-52, 54, 55, 56, 59, 62, 66-71, 73, 75, 76, 78, 81, 85, 88, 89, 90, 92, 93, 94, 97, 100-108, 110, 111, 112, 113, 131, 137, 139, 199-212, 215-220, 222, 224, 226, 227, 229-233, 235, 236, 243, 245, 250, 253, 255, 259, 260, 261, 266, 273, 275, 278, 282, 286, 292, 296

č. ev. 1, 2, 10, 17, 18, 19, 21, 22, 28, 30, 33, 43, 48, 50, 51, 57, 59, 61, 62, 65, 69, 73, 74, 75, 78, 79, 80, 82, 84, 85, 91, 94, 96-100, 104, 111, 134, 138, 151, 160, 171, 173, 174, 177, 186, 203, 204, 206, 207, 222, 228, 245, 246, 251, 252, 253, 256, 257, 258, 259, 261, 262, 267, 268, 276, 277, 278, 280, 281, 283, 292, 293, 297, 298, 300, 306, 312-319, 323, 332, 343, 344, 354, 360-364, 369-373, 375, 376, 377, 381, 382, 385-389, 392, 393, 395, 396, 398, 399, 401, 416, 419, 422, 424, 428, 430, 432, 433, 434, 436, 437, 442, 445, 447-451, 457, 458, 462, 467, 468, 471, 472, 478, 481, 482, 483, 485, 495, 497-503, 505, 507, 512, 513, 514, 520, 521, 526, 527, 529, 533, 536, 539, 543, 544, 545, 547, 554, 556, 558, 566, 567, 568, 570, 575, 576, 580, 585, 588, 589, 594, 597, 598, 599, 600, 602, 609, 610, 611, 612, 614, 615, 623, 624, 626, 627, 635, 637, 641, 642, 644, 650, 651, 654, 655, 656, 660, 661, 663, 665, 669, 671, 673, 676, 687

kat. území **Sýkořice** (kód **761737**): parcelní č. 12/3, 25/4, 59/2, 138, 145/24, 149/68, 149/70, 149/71, 201/29, 205/5, 4, 574

---

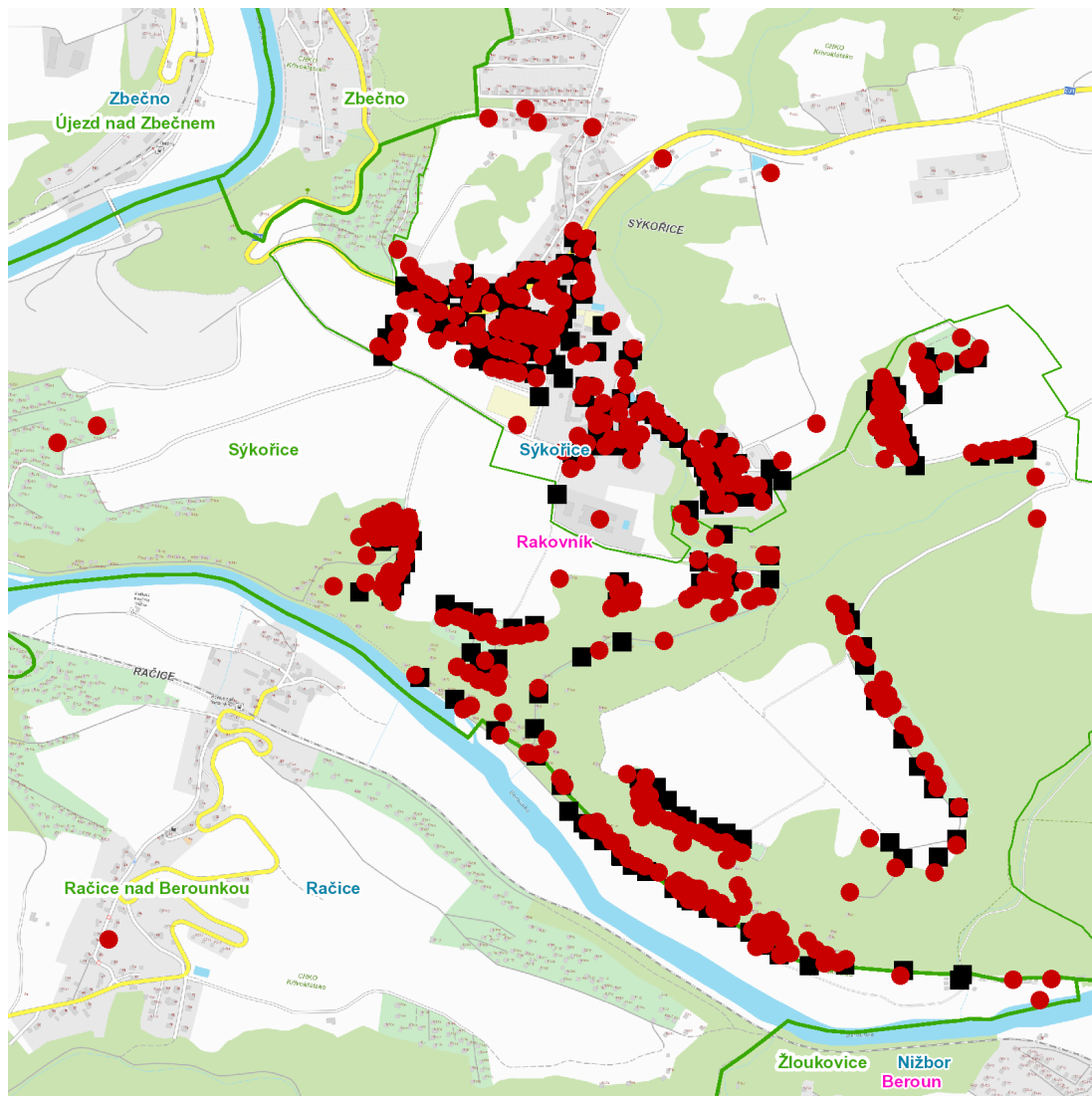
**UPOZORNĚNÍ**

**Dotčené zařízení distribuční soustavy je nutné i v době odstávky považovat za zařízení pod napětím**, a proto vás žádáme o dodržení všech zásad bezpečnosti a provedení opatření potřebných k zamezení případných škod na zdraví a majetku. | Provozovatelé výroben elektřiny jsou povinni zajistit přerušení dodávky elektřiny z výroby do vypnutého úseku distribuční soustavy.

---

**NEJDE VÁM ELEKTŘINA...**

**TIP:** Registrujte se zdarma na [www.cezdistribuce.cz/sluzba](http://www.cezdistribuce.cz/sluzba) a informace o odstávkách elektřiny budete dostávat e-mailem nebo SMS. U poruch zasíláme SMS s předpokládanou dobou obnovení dodávek. | Aktuální stav dodávek elektřiny na konkrétní adrese zjistíte snadno, rychle a bez registrace na portále **Bez Šťávy** ([www.bezstavy.cz](http://www.bezstavy.cz)).

**dne 29. 11. 2022 od 7:30 do 15:30 hodin****Orientační mapový podklad odstávkou dotčených lokalit****VYSVĚTLIVKY**

- – adresy dotčené odstávkou elektřiny
- – místa připojení k elektrické síti dotčená odstávkou

**INFORMACE ZASLÁNA**

IDDS: 6hzb32 (Obec Račice)

IDDS: ki3aj2v (Obec Sýkořice)